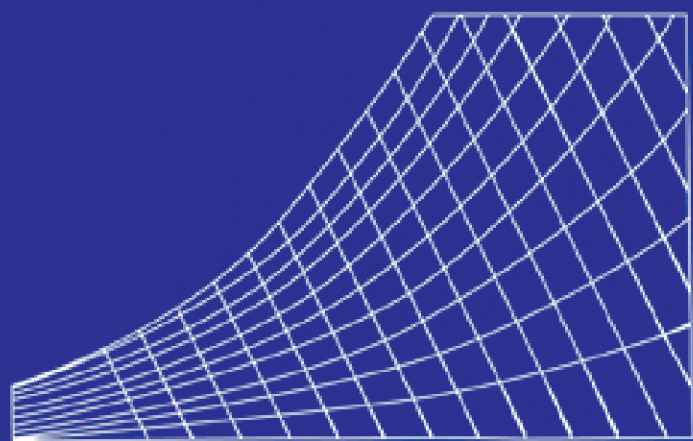


ITA / ENG



ENTALPIA

**Impiantistica navale, civile,
industriale, nucleare**

*Marine Applications, Building Technology,
Industrial and Nuclear Plant*

La società Entalpia opera nel settore della progettazione, produzione ed installazione di impianti.

É specializzata nella realizzazione di impianti nel settore navale, industriale, civile e nucleare.

La sede dell'azienda è sita a pochi chilometri da Napoli, nel comune di Pomigliano D'Arco e si estende su circa 12.000 mq di suolo, di cui 5.000 mq coperti, adibiti alle lavorazioni, e 7.000 mq aperti, destinati allo stoccaggio dei manufatti realizzati.

“

The company Entalpia operates in the design, manufacture and installation of equipment.

It specializes in making systems for naval, industrial, civil and nuclear power.

The company headquarters is located a few kilometers from Naples, in the municipality of Pomigliano D'Arco and extends of about 12,000 square meters, of which 5,000 square meters, used to processing, and 7,000 sq m open intended for the storage of Parts made.

”

PROFILO SOCIETARIO

COMPANY PROFILE

Ragione Sociale

Name

ENTALPIA

Indirizzo

Address

Via Masseria Cutinelli, 15

Città

City

Pomigliano d'Arco (NA)

CAP

80038

Telefono / Fax

Phone / Fax

+39 081 5307681 - +39 081 5308435

Internet

www.entalpia.it

E-mail

entalpia@entalpia.it

Iscrizione CCIAA

Registration CCIAA

NAPOLI - 501944

Posizione INAIL

Position INAIL

10218913/90

Amministratore Unico

Chief Executive

D'Anna Carmine

Resp. Gestione e Sistemi

Resp. for Management and Systems

D'Anna Marco

Direttore Tecnico

Technical Director

Geom. Montanile Carmine Antonio

L'AZIENDA THE COMPANY

Nata come impresa a carattere familiare nel 1990, occupa attualmente 410 dipendenti, di cui 110 presenti all'interno dello stabilimento e gli altri assegnati nei diversi cantieri in Italia.

Nella produzione di condotte è considerata tra le aziende leader in Europa. La produzione è realizzata con macchinari ad alta tecnologia per la lavorazione della lamiera, della carpenteria, delle tubazioni con una capacità produttiva che ha raggiunto un quantitativo di circa 450.000 Kg/mese. I materiali principalmente utilizzati sono: acciaio al carbonio, zincato, inox, corten/A, alluminio e rame.

Punto di forza dell'azienda è l'organizzazione altamente professionale che assicura ai vari clienti un servizio accurato, preciso e competente, infatti, sia l'amministrazione che l'ufficio tecnico, sono affidati a professionisti del settore, stimati e conosciuti in tutta Italia.



Founded as a family company in 1990, currently employs 410 employees, of which 110 are present in the plant and others assigned to the various sites in Italy..

In the production pipeline is considered among the leading companies in Europe. The production is realized with high technology machinery for the processing of the sheet metal, carpentry, piping with a production capacity has reached a quantity of about 450,000 kg / month.

The materials mostly used are: carbon steel, galvanized steel, Corten / A aluminum and copper.

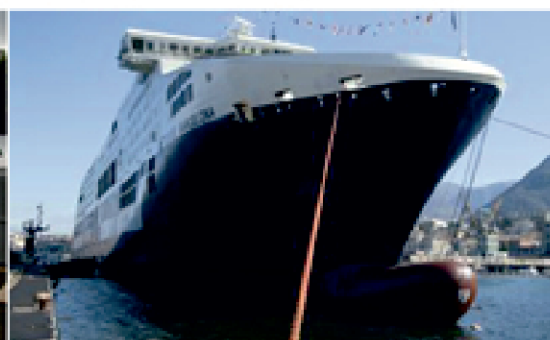
Strength of the company is the professional organization that provides various customers an accurate, precise and competent, in fact, both the administration the technical office, are outsourced to professionals, respected and known throughout Italy.

SETTORI OPERATIVI

OPERATING SEGMENTS

L'attività produttiva di ENTALPIA svolta sempre con massima cura, tecnologia ed alta qualità, coinvolge una vasta gamma di settori:

- ✓ Impiantistica nucleare
- ✓ Impianti di condizionamento
- ✓ Impianti idrici sanitari
- ✓ Impianti antincendio
- ✓ Impianti di sollevamento delle acque
- ✓ Impianti di ventilazione e/o aspirazione
- ✓ Impianti di trasporto con aria
- ✓ Impianti di tubisteria
- ✓ Cabine di verniciatura
- ✓ Filtri d'aria
- ✓ Cappe e manufatti in acciaio inox
- ✓ Lamiere sagomate
- ✓ Carpenteria varia
- ✓ Condotte in lamiera, acciaio inox e leghe



The production of ENTALPIA always performed with great care, technology and high quality, involving a wide range of sectors:

*Nuclear plant
Air conditioning systems
Waterworks health
Firefighting
Equipment for lifting water
Ventilation and / or aspiration
Air transport facilities
Piping systems
Spray booths
Air Filters
Hoods and stainless steel fabrications
Shaped plates
Carpentry varies*

Conducted in sheet metal, stainless steel and alloys

ALCUNI NOSTRI CLIENTI

SOME OF OUR CLIENTS

- ✓ Fincantieri S.p.a.
- ✓ Ansaldo Energia S.p.A.
- ✓ Demont S.r.l.
- ✓ Atisa Aerotermica Italiana S.p.A.
- ✓ General Construction S.p.A.
- ✓ Metso Paper Italy S.p.A.
- ✓ Maire Engineering S.p.A.
- ✓ O.M.C.I. S.r.l.
- ✓ Finservices S.r.l.

LAVORI ESEGUITI WORK PERFORMED

MILITARE
MILITARY



Cantiere Navale Militare:
Fincantieri Muggiano
Fincantieri Riva Trigoso

NAVALE
NAVAL



Cantieri per navi
da Crociera:
Fincantieri
Mariotti
Cantieri dell'Atlantique
CMN



Costa Crociere
Silver
P&O
Carnival
Disney Cruise Line
Moby
Tirrenia
Grimaldi

INDUSTRIALE INDUSTRIAL



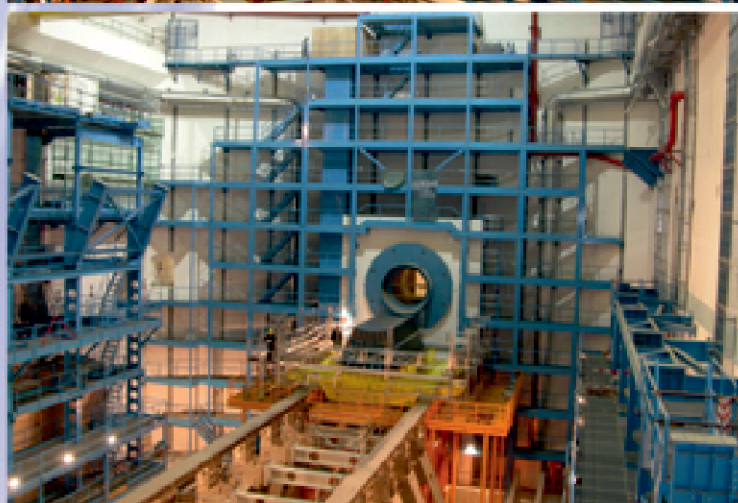
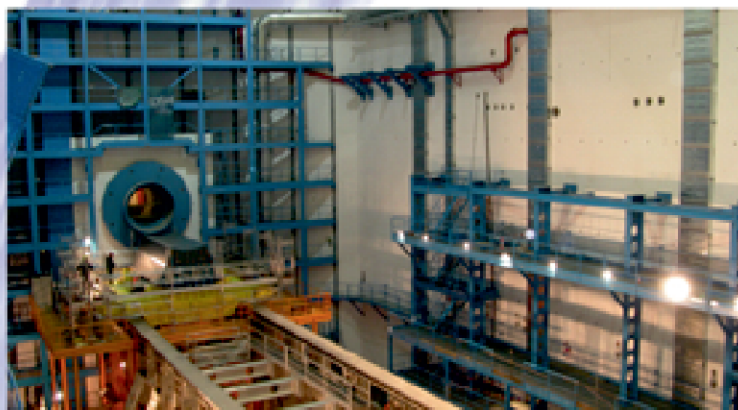
Centrale Elettrica
Napoli Levante
Ansaldo



Centrale Elettrica
Sparanise Ansaldo



Vulcano Buono



NUCLEARE NUCLEAR



- C.E.R.N. presso Ginevra:
- ✓ Atlas punto 1
 - ✓ CMS punto 5

ALCUNI LAVORI ESEGUITI

SOME WORK DONE

BANCA SAN PAOLO DI TORINO: manutenzione agenzie campane.

BNL Napoli – Filiale: Impianto di condizionamento salone principale.

BNA Salerno – Filiale

BANCO DI NAPOLI: Sede di Impianti di condizionamento, ventilazione e carpenteria varia, manutenzione ordinaria.

BANCO DI NAPOLI: realizzazione per 19 agenzie della regione Campania degli impianti di condizionamento.

FIAT AUTO - Cassino (FR): Realizzazione nuovo impianto di depurazione aria reparto verniciatura.

FIAT AUTO - Pomigliano D'Arco (Na): Realizzazione impianto d'aspirazione, nuova verniciatura; impianto di condizionamento reparto assemblaggio; realizzazione impianto di condizionamento reparto saldatura scocche.

FIAT AUTO - Termini Imprese (PA): Smantellamento e realizzazione nuovo forno cataforesi.

FERRERO - Avellino: ampliamento impianto di condizionamento reparto produzione.

F.lli SCARAMUZZA: Progettazione, fornitura e montaggio impianto di condizionamento esposizione 6000 mq.

CHANTIER DE L'ATLANTIQUE: Fornitura Nave Passeggeri "René sanse", C.F. 31.

CANTIERE DI BREMENHAVEN: Fornitura Nave passeggeri "Costa classica".

CANTIERE DI PELLESTINA: Costruzione (fornitura) Nave Passeggeri n°161.

N.C.A. Marina di Carrara: Costruzione (fornitura) Nave Passeggeri n°1182.

CANTIERI INMA - La Spezia: Costruzione (fornitura) Nave Passeggeri.

CANTIERI NAVAL F.LLI Orlando di Livorno: costruzione fornitura Nave Passeggeri n° 166,164,165.

CANTIERI SEC di Viareggio: Costruzione fornitura Nave Passeggeri n° 1546, 1547, 1548.

HOTEL BELSITO: Realizzazione completa del tipo chiavi in mano di un impianto di condizionamento con fan-coil e gruppo refrigeratore, impianto antincendio, impianto idrico e sanitario.

SOGET INSTALLATION -Principato di Monaco: Realizzazione completa di Impianto di condizionamento, ventilazione per il centro culturale e di esposizione " Forum Grimaldi".

CANTIERE INTERMARINE - La Spezia: Realizzazione di un impianto di condizionamento con componenti in lega leggera per navi in vetroresina per ricerche oceanografiche realizzate per la Marina Militare italiana.

CERN: Costruzione e montaggio impianto di condizionamento Punto 1 Atlas e Punto 5.

CMS (centro di ricerca fisica-nucleare)

PIRELLI: Costruzione e montaggio impianto di condizionamento FOS di Battipaglia, azienda per la produzione di cavi in fibre ottiche 388.00kg circa più accessori in 140gg.

SUPERMERCATI AUCHAN - Bari: Impianto di condizionamento e ventilazione.

SUPERMERCATI AUCHAN: - Volla: Impianto di condizionamento e ventilazione.

CENTRO COMMERCIALE AUCHAN - Giugliano: Fornitura e montaggio impianto di condizionamento e ventilazione.

ANSALDO ENERGIA – Sparanise (CE): Costruzione e montaggio impianti di condizionamento e ventilazione Centrale Termoelettrica.

ANSALDO ENERGIA – Rizziconi (RC): Costruzione e montaggio impianti di condizionamento e ventilazione Centrale Termoelettrica.

ANSALDO ENERGIA – Rizziconi (RC): Costruzione e montaggio impianti di condizionamento e ventilazione Centrale Termoelettrica.

ANSALDO ENERGIA – Napoli Levante(NA): Costruzione e montaggio impianti di condizionamento e ventilazione Centrale Termoelettrica.

FINCANTIERI: Presenti in tutti i cantieri navali con la fornitura delle condotte per l'impianto di condizionamento e ventilazione.

Realizzazione chiavi in mano di impianto di condizionamento e ventilazione, costruzioni:

- 6113 TIRRENIA - 6114 TIRRENIA - 6090 CAVOUR MARINA MILITARE - 6136 GRIMALDI
- 6137 GRIMALDI - -6138 GRIMALDI - 6139 MINOAN LINE - 6140 THAILINK - 6178 SILVER SPIRIT
- 6192 LE BOREAL - 6193 LE BOREAL - 6186 FLEET TANKER - 6219 FLEET TANKER - 6145 FREMM
- 6146 FREMM - 6209 FREMM - 6210 FREMM - 6223 CARMIVAL - 6224 CARMIVAL
- 6233 GUARDIA COSTIERA - 6234 GUARDIA COSTIERA

DEMONT - "Cartiera ICT POLAND" (Inghilterra): Costruzione condotte ed accessori impianti di ventilazione in lamiera Corten, Acciaio Inox, Alluminio.

CASTAGNETTI: Realizzazione di ampliamento impianto di condizionamento per azienda farmaceutica TECNOGEN Piana di Monteverna (CE).

MAIRE ENGINEERING - "VULCANO BUONO" – Nola (NA): Costruzione e montaggio impianti di condizionamento e ventilazione.

METSO PAPER S.p.A. - "Cartiera ICT DELICARTA" (Inghilterra): Costruzione condotte ed accessori impianti di ventilazione in lamiera Corten, Acciaio Inox, Alluminio.

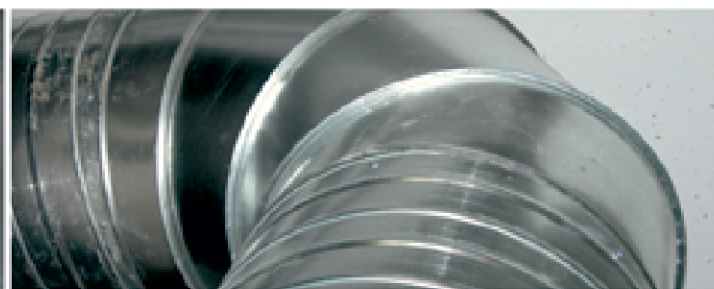
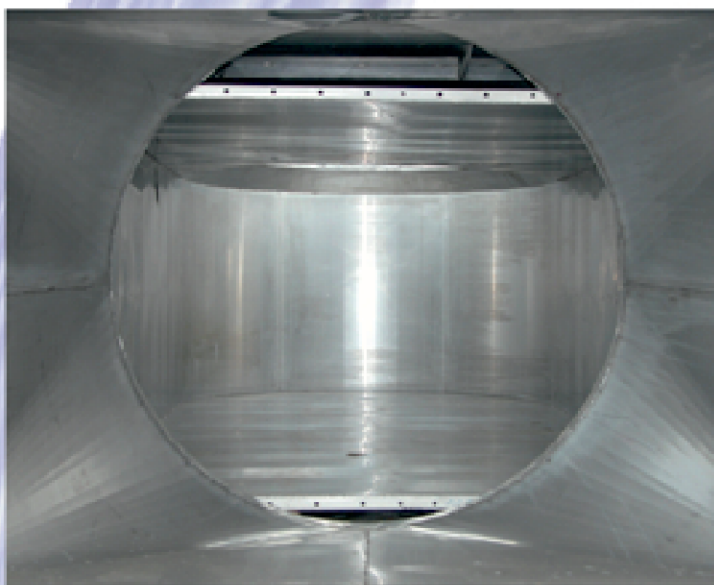
METSO PAPER S.p.A. - "Cartiera ICT ENGLAND" (Inghilterra): Costruzione e montaggio impianti di ventilazione.

METSO PAPER ITALY S.p.A.:

- Cartiera BID - PAPERBOY (USA) 2012
- Cartiera KC - BURROWS (UK) 2012
- Cartiera JESSR (Marocco) 2012
- Cartiera AL SNOBAR (Giordania) 2011
- Cartiera KSD F1 (Francia) 2010
- Cartiera KSD SLA (Mexico) 2009
- Cartiera KSD SAUDI (Arabia) 2008
- Cartiera CONFIDENTIAL (Russia) 2010

ESEMPI DI LAVORAZIONI

EXAMPLES OF WORK



QUALITA' QUALITY

L'azienda ha sviluppato un sistema di qualità certificato in conformità alla norma ISO 9001:2008 SINCERT, per le attività di produzione di canalizzazione: ente di certificazione Rina, ed è in possesso dell'attestazione SOA per la Categoria OS28 - Classe VI



The company has developed a quality system certified in accordance with standard ISO 9001:2008 SINCERT, for the production activities of channeling: agency Rina certification, and is in possession of the SOA for the Category OS28 - Class VI

ITALSOA Sp.A.

Codice identificativo : 03917591210 (Autorizzazione n.58 del 21/06/2001)

ATTESTAZIONE DI QUALIFICAZIONE ALLA ESECUZIONE DI LAVORI PUBBLICI

Rilasciato alla impresa: ENTALPIA S.A.S. DI D'ANNA CARMINE

con sede in: POMIGLIANO D'ARCO

CAP: 80038

Provincia: NA

Indirizzo: MASSERIA CUTINELLI N°15

Iscritta alla CCIAA di: NAPOLI

al n.: 02614241210

C. F.: 02614241210

P. IVA: 02614241210

Rappresentanti legali:

Titolo nome e cognome	Codice Fiscale
Sig. Carmine D'Anna	DNNCMN59L25G902Q

Titolo nome e cognome	Codice Fiscale

Direttori Tecnici:

Titolo nome e cognome	Codice Fiscale
Geom. Carmine Antonio Montanile	MNTCMN77T14F839S

Titolo nome e cognome	Codice Fiscale

Categorie e classifiche di qualificazione:

Cat.	Class.	C.F. direttore tecnico cui è connessa la qualificazione
OS28	VI	

Cat.	Class.	C.F. direttore tecnico cui è connessa la qualificazione

Cat.	Class.	C.F. direttore tecnico cui è connessa la qualificazione

L'impresa possiede la certificazione (art. 2, comma 1, lettera q) D.P.R. 34/2000) valida fino al 06/12/2012 rilasciata da RINA SERVICE S.P.A.

all'impresa ENTALPIA S.A.S. DI D'ANNA CARMINE codice fiscale 02614241210

L'impresa partecipa al consorzio stabile , con codice fiscale: ,

cui sono consorziate anche le seguenti imprese : (indicare solo il codice fiscale)

Attestazione n.: 5171/58/01 (N.ro progressivo/Codice SOA) - Sostituisce l'attestazione n.: 3731/58/01 (N.ro progressivo/Codice SOA)

Date	rilascio attestazione originaria	24/04/2009	scadenza validità triennale	23/04/2012	scadenza intermedia (cons. stab.)
	rilascio attestazione in corso	03/01/2011	effettuazione verifica triennale		scadenza validità quinquennale
					23/04/2014

Copia del documento autenticato con firma digitale e archiviato nella banca dati della Autorità per la vigilanza sui lavori pubblici

Il legale rappresentante

Valiante Ernesto



timbro SOA



Il direttore tecnico

Canciani Mauro





RINA

www.rina.org

CISQ is a member of



www.iqnet-certification.com

CERTIFICATO N. 15541/06/S CERTIFICATE No.

SI CERTIFICA CHE IL SISTEMA DI GESTIONE PER LA QUALITÀ DI
IT IS HEREBY CERTIFIED THAT THE QUALITY MANAGEMENT SYSTEM OF

ENTALPIA SAS DI D'ANNA CARMINE

MASSERIA CUTINELLI 15 80038 POMIGLIANO D'ARCO (NA) ITALIA

NELLE SEGUENTI UNITÀ OPERATIVE / IN THE FOLLOWING OPERATIONAL UNITS

MASSERIA CUTINELLI 15 80038 POMIGLIANO D'ARCO (NA) ITALIA E CANTIERI OPERATIVI

È CONFORME ALLA NORMA / IS IN COMPLIANCE WITH THE STANDARD

ISO 9001:2008

E VALUTATO SECONDO LE PRESCRIZIONI DEL REGOLAMENTO TECNICO SINCERT RT-05

PER I SEGUENTI CAMPI DI ATTIVITÀ / FOR THE FOLLOWING FIELD(S) OF ACTIVITIES

EA:26B

PROGETTAZIONE, FABBRICAZIONE ED INSTALLAZIONE DI CARPENTERIE E TUBAZIONI CON RIVESTIMENTO
TERMOACUSTICO PER IMPIANTI DI CONDIZIONAMENTO, ASPIRAZIONE E VENTILAZIONE DI TIPO NAVALE,
INDUSTRIALE E CIVILE.

DESIGN, MANUFACTURE AND INSTALLATION OF STRUCTURAL WORKS AND PIPELINES WITH
THERMO-ACOUSTIC COVERING FOR CONDITIONING, SUCTION AND VENTILATION PLANTS OF THE NAVAL,
INDUSTRIAL AND CIVIL TYPE.

La validità del presente certificato è subordinata a sorveglianza periodica annuale / semestrale ed al riesame completo del sistema di gestione con periodicità triennale
The validity of this certificate is dependent on an annual / six monthly audit and on a complete review, every three years, of the management system
L'uso e la validità del presente certificato sono soggetti al rispetto del documento RINA: Regolamento per la Certificazione di Sistemi di Gestione per la Qualità
The use and validity of this certificate are subject to compliance with the RINA document: Rules for the certification of Quality Management Systems

Prima emissione
First Issue 06.12.2006

Emissione corrente
Current Issue 09.12.2009

Data scadenza
Expiry Date 06.12.2012

Dott. Roberto Cavanna
(Direttore della Divisione Certificazione e Servizi)

RINA SpA
Via Corsica 12 - 16128 Genova Italy

SINCERT

ACCREDITAMENTO CONFORME A ISO/IEC 17024

SGQ N° 002A - SGA N° 002D
PRO N° 002B - PMS N° 002C
SCR N° 003F - SS N° 001G

Membro degli Accordi di Mutuo
Riconoscimento EA e IAF
Signatory of EA and IAF Mutual
Recognition Agreements

La presente Certificazione si intende riferita agli
aspetti gestionali dell'impresa nel suo complesso ed
è utilizzabile ai fini della qualificazione delle imprese
di costruzione ai sensi dell'articolo 8 della legge 109
del 11 febbraio 1994 e successive modificazioni e
del DPR 25 gennaio 2000 N. 34

Riferirsi al Manuale della Qualità
per i dettagli delle esclusioni ai
requisiti della norma

Reference is to be made to the
Quality Manual for details
regarding the exemptions from the
requirements of the standard

CISQ è la Federazione Italiana di
Organismi di Certificazione dei
sistemi di gestione aziendale

CISQ is the Italian
Federation of management
system Certification Bodies



www.cisq.com

